



図書館を使った調べる学習コンクール

募集期間

令和3年8月30日(月)から9月3日(金)

調べる学習コンクールとは?



身近な疑問や不思議に思ったこと、興味があることなど
図書館で調べてみませんか? 調べるテーマは自由!
調べたことを作品にして応募してみよう!



ポイントをおさえて
きみもチャレンジ!

1
テーマを決めよう

疑問やふしぎを
さがしてみよう。

2
予想してみる

自分なりに答えを
考えてみよう。

3
調べる

図書館の本やインターネット
などを使って調べよう。
見つけた本の名前は
書いておこう。

●調べる学習ワークショップ●

日時: 令和3年 7月24日(土)、31日(土)
10時から12時

場所: 庄和図書館

対象: 春日部市在住・在学の小学生
(両日とも参加できる方)

定員: 4組(保護者同伴) 先着順

受付: 6月24日(木) 9時から
庄和図書館1階カウンターまたは
電話にて受付開始

4
体験・観察

まちや自然のなかにもでか
けよう! 図書館では調べさ
れない発見があるよ。考え
たことをメモしておこう。

5
作品にまとめよう

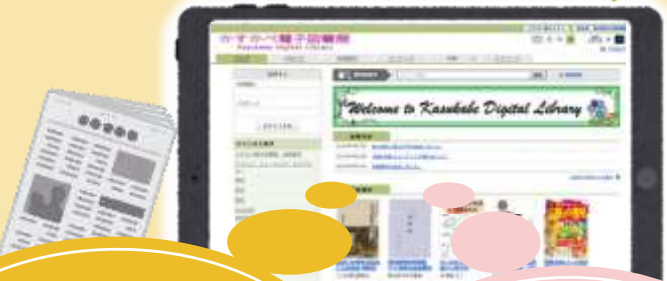
調べたことを整理して
友だちに教えてあげる
つもりでまとめてみよう。

●作品レプリカを展示しています●

過去の作品レプリカを2階児童開架室に展示
しています。すばらしい作品ばかりなのでぜひ参考
にしてみてください!

※作品の詳しい応募方法は図書館までお問い合わせ下さい。

デジタルサービスが手軽に利用できる!
タブレット端末貸出中!
春日部市立図書館ではデジタルサービスを
手軽に活用していただくためのタブレット
端末が館内でご利用いただけます。



かすかべ電子図書館・音楽
新聞・雑誌・D1-Law判例など
デジタル伊能図
などのコンテンツが
お楽しみいただけます。

利用時間
30分(延長1回まで)
ヘッドホンの貸出も行っています。
利用方法
各館のカウンターへ
お問い合わせください。

お気軽にご利用ください。



6

月の特集展示

時間を読む



一般 6月1日(火)から7月31日(土)

6月10日の「時の記念日」にちなんで、
時間にまつわる本を集めます。

いくつのえほん



児童 6月1日(火)から7月31日(土)

0歳から5歳までの絵本を年齢別に紹介します。
★絵本が紹介された冊子をさしあげています(先着150名様まで)

アンケートにご協力いただき ありがとうございました

【実施期間】

子ども読書アンケート 令和3年3月22日から4月4日
一般向けアンケート 令和3年3月28日から4月4日

春日部市内3館にて図書館利用に関するアンケート調査を行いました。アンケートの結果と皆さまからのご意見は春日部市立図書館ホームページ及び庄和図書館内に掲示しています。今後もよりよい図書館サービスに向けて参考にさせていただきます。ご協力ありがとうございました。

しょうわとしょかん クイズラリー

4月23日(金)から5月12日(水)
まで開催されました

イベント レポート

大きな地図をヒントにまずは、本探し。たくさんのお友だちがクイズに挑戦してくれました。



児童室のあちらこちらから「あった〜」「わかった」のうれしそうな声が聞こえてきました。



来年もどうぞ
お楽しみに!



●開館時間

午前9時から午後7時

●貸出期間

図書・雑誌・視聴覚資料……2週間
参考資料・郷土資料 ……1週間

●貸出数

合計20点(うち視聴覚資料は6点まで)

6月のカレンダー

日	月	火	水	木	金	土
		1	2	3	4	5
6月28日(月)は館内整理のため休館です						
6	7	8	9	10	11	12
	大人のたのおはなし会 場所: 庄和南公民館 多目的ホール 時間: 10時から 要整理券					
13	14	15	16	17	18	19
20	21	22	23	24	25	26
				「調べる学習 ワークショップ」 ●申込受付開始		
27	28	29	30			
	休館 (館内整理日)					

びよびよタイム (当日5時~11時半に電話で申し込み、申し込み順で親子4組まで)

2階
児童学習
スペース



びよびよタイム
毎週木曜日
11:00から11:30



※第2木曜日は
講師による
ベビーマッサージ

おはなし会 (申し込みは不要です。先着4組まで)

2階
児童学習
スペース



小さい子
毎週土曜日
15:00から15:30



大きい子
第2・4土曜日
15:30から16:00

発行 春日部市立庄和図書館 (指定管理者: 株式会社図書館流通センター)

〒344-0192 埼玉県春日部市金崎839番地1

電話: 048-718-0200 FAX: 048-718-0220 HP: <https://www.lib.kasukabe.saitama.jp/>