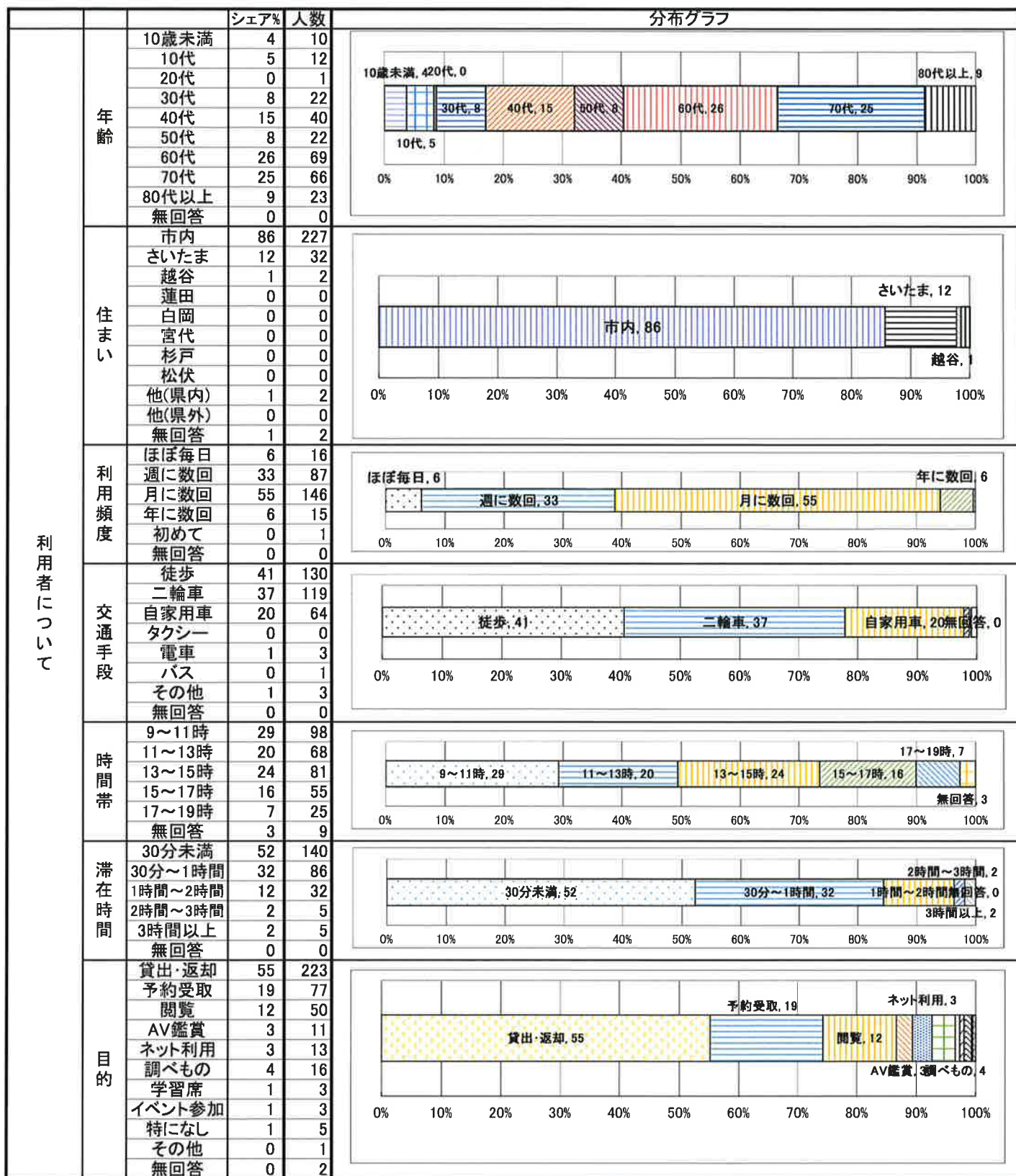


利用者アンケート集計表(武里)

配布数:400枚 回収265枚 回収率:66%

2019.2.28時点



利用者について

サービス	満足	やや満足	やや不満	不満	無回答	満足		やや満足		やや不満		不満		無回答			
						件数	割合	件数	割合	件数	割合	件数	割合	件数	割合		
デジタルサービス	ナクソス	満足	5	14													
		やや満足	6	15													
		やや不満	2	5													
		不満	1	2													
		使ったことない	69	183													
	無回答	17	46														
	電子書籍	満足	5	13													
		やや満足	3	9													
		やや不満	1	3													
		不満	1	3													
		使ったことない	71	188													
	無回答	18	49														
DLaw	満足	3	7														
	やや満足	3	8														
	やや不満	0	0														
	不満	0	0														
	使ったことない	75	199														
無回答	19	51															
図書館のサービスについて	親切	満足	72	191													
		やや満足	23	62													
		やや不満	1	3													
		不満	0	1													
		無回答	3	7													
	説明分かりやすい	満足	75	198													
		やや満足	19	51													
		やや不満	0	0													
		不満	0	1													
		無回答	6	15													
	身だしなみ	満足	81	215													
		やや満足	15	40													
		やや不満	1	2													
		不満	0	0													
		無回答	3	8													
	相談しやすい	満足	71	188													
		やや満足	19	51													
		やや不満	4	10													
		不満	1	2													
		無回答	5	13													
	本は探しやすい	満足	34	89													
		やや満足	43	113													
		やや不満	16	43													
		不満	2	5													
無回答		6	15														
本棚が整理されている	満足	43	115														
	やや満足	37	100														
	やや不満	12	32														
	不満	2	5														
	無回答	6	15														
目的本がある	満足	20	52														
	やや満足	40	105														
	やや不満	28	74														
	不満	6	17														
	無回答	6	17														
雑誌や新聞の品揃え	満足	24	64														
	やや満足	36	96														
	やや不満	14	37														
	不満	5	14														
	無回答	21	55														
調べ物の本が十分にある	満足	22	59														
	やや満足	34	89														
	やや不満	14	37														
	不満	3	8														
	無回答	27	72														
予約への対応	満足	50	132														
	やや満足	28	74														
	やや不満	3	7														
	不満	0	1														
	無回答	19	51														

調査項目	満足	やや満足	やや不満	不満	無回答	割合 (%)					
						満足	やや満足	やや不満	不満	無回答	
図書館サービス	特集・展示に興味を持つ	満足	30	79	0	27	30	38	6	0	27
		やや満足	38	101							
		やや不満	6	15							
		不満	0	0							
		無回答	27	71							
	催し物に興味を持つ	満足	27	71	0	32	27	34	6	0	32
		やや満足	34	90							
		やや不満	6	15							
	イベントの内容	満足	20	53	0	45	20	29	6	0	45
		やや満足	29	76							
		やや不満	6	16							
		不満	0	0							
無回答		45	117								
施設管理	チラシ・ポスターは分かり易い	満足	36	94	1	29	36	30	5	1	29
		やや満足	30	78							
		やや不満	5	14							
		不満	1	2							
		無回答	29	76							
	きれいで気持ちいい	満足	58	155	0	13	58	24	4	0	13
		やや満足	24	64							
		やや不満	4	10							
		不満	0	1							
		無回答	13	35							
	座席など使いやすい	満足	38	99	3	20	38	31	8	3	20
		やや満足	31	80							
やや不満		8	22								
不満		3	7								
無回答		20	53								
本棚・掲示はわかり易い	満足	36	94	2	21	36	35	6	2	21	
	やや満足	35	92								
	やや不満	6	16								
	不満	2	4								
	無回答	21	54								
全般	HPの内容わかり易い	満足	31	83	2	35	31	26	5	2	35
		やや満足	26	69							
		やや不満	5	14							
		不満	2	6							
		無回答	35	93							
	開館日数や時間	満足	68	180	0	9	68	22	1	0	9
		やや満足	22	59							
		やや不満	1	2							
		不満	0	1							
		無回答	9	24							
	貸出点数や期間	満足	59	158	0	10	59	26	5	0	10
		やや満足	26	69							
やや不満		5	12								
不満		0	1								
無回答		10	26								
全体的な満足度	満足	52	137	0	9	52	37	3	0	9	
	やや満足	37	97								
	やや不満	3	8								
	不満	0	0								
	無回答	9	23								

武里図書館

1	10代	絵本のならび方を題名ごとにしてほしい。
2	40代	20時までやっている并利用しやすい
3	60代	雑誌を増やしてほしい。例えば、文藝春秋(中央公論はやめる)、週間文春または週間新潮。クラシックのCDも毎月数枚新しく入ると、来る楽しみが増えるのだが。
4	50代	指定管理者による運営になりサービスが全般的に向上したと感じています。
5	10歳未満	ハンターハンターのマンガをならべてかりたいです。
6	70代	今年初めて福袋普段興味の無い本だったのでとても新鮮でした。来年も宜しくお願い致します デジタルサービスは使っていません。
7	60代	ネットなどで自分のかりた本の履歴があれば良いです
8	60代	絵本が本の題名ではなく画家になっているので探しづらい パソコンで探してからになるので手間がかかるのと画家まで覚えていないものが多いので苦痛です
9	70代	新刊が少ないように思います。本の数も少ないです。
10	80代以上	老人が多いので22ポイントの本を増やして欲しい。
11	70代	リクエストした本がもう少し早く手に出来れば良いと思う。
12	60代	他館の本を貸出をもっと早くしてほしい。新書本が時間掛りすぎ、もっと早く購入して提供してほしい。リクエスト本は早く、遅延者には厳しく。
13	40代	テレビやビデオ CDプレイヤーいれほしい
14	60代	全巻無いものが多く残念
15	40代	1. 文学や芸術など、年月の経過に影響ない本 2. ビジネス(実用書)やITなど、常に新しい情報が求められる本 1がどんどん少なくなる一方、2のアップデートもされていないように感じます。予算が難しいようならば、思い切って2のような本を少なくして、長く読み続けられる本の割合を多くしてほしいです。
16	10歳未満	いつもたのしい本をかしてくれてうれしい
17	30代	長期(4週とか)の貸出を選べるととてもうれしいです。
18	60代	貸りた本の中に紙など、はさまっていることが多い
19	60代	学生さんのドリンクが気になります。おしゃべりも多い様な気がします。 しかし図書館は有難く利用させてもらっています。
20	60代	いつも同じ本が置いてあります。個人からの本を受け、接置したらどうでしょうか
21	30代	こども用の絵本を探しに来たときに「はみがきの本」というざっくりなリクエストにもみなさんで一生懸命探していただきました。とても助かりました。ありがとうございます。 うちの子はまだ1才半ですが、それくらいの子向きの絵本のよみきかせがあればうれしいです。 (絵本のよみきかせの参考にしたいです)
22	60代	前回の整理期間で並んでいる本がずいぶん入れ替わってまた読みたい本がたくさん見つかりました。本の入れ替えはぜひ年1回はしてください。
23	10代	まず、児童書のコーナーのペン立てを倒れにくに入れ物にした方が良いと思う。次に児童に親しみやすい丸みを帯びた字体にしているけれども、ふりがながふられていない。これだと児童は漢字が読めず、何が書かれているのかわからないのではないかな。
24	30代	雑誌の品揃え。アウトドア(登山やキャンプなど)、音楽(吹奏楽やクラシック)、スポーツ、関係などの充実を図って頂けると個人的にはありがたいです。又、こども~大人まで興味の持てる内容であることが多く地域のボランティアやレクリエーションとして活用することも可能です。
25	70代	図書の本が少ないです。読みたい本はあまりそろってなくて予約の本はひどく日数がかかります 人気のある点は何冊かそろえることはできないのでしょうか
26	40代	1カ月ごとに変わる本の展示をいつも楽しみにしています。大人向け、子供向け共に自分の力では出会えない本に巡り合わせていただき感謝です。企画展示によって今まで本棚にひっそりとしていた本たちも息を吹きかえすのではないかと本の立ち場になって思ったりしています。本の福袋もワクワク感がありとてもよかったです。今後も楽しい企画をお願いします。
27	50代	最近大丈夫かもしれませんが 庄和で借りた本を武里や中央で返却しようとして入口に入る時にブザーが鳴る頻度が多く、ビクビクして入場してしまいます。
28	70代	テーブル席がもう少しあれば新聞本などが読みやすい英字の本を多くしてほしい。
29	50代	武里図書館はいつでもアットホーム的でホッとする空間です。館内の展示や案内もくふうしていいですね。もう少し広いともっとよいのですが…
30	30代	資料を増やして蔵書を充実させてほしい。増やした蔵書を収めるための書庫施設の整備も…
31	50代	以前の市役所の職員さんにくらべると対応は親切です。先日、友人が図書館で始めて「ありがとうございました。」と言ってもらったとびっくりしていました。市役所の職員さんだった時にはもちろん親切な人もいましたが嫌々仕事をしている人やいじ悪な人もいたのであまり好きではありませんでしたが、今は気持ち良くさせています。本棚もいつもキレイにされています。

32	60代	視聴覚資料において予算不足なのか、新規資料が無い。(最新版CD等)郷土資料の充実を。
33	40代	マンガのコミックスとかをたくさん入れて欲しい。豊島区の図書館はマンガが多く、1冊ずつのバラだけでなく10冊まとめたのセット貸出をしています。人気のあるマンガコミックスを検討してください。
34	80代	静かで、使いやすいです。職員の方が知識豊かで注文の品物をよく探して下さいます。新聞の古いものも保存されていて読み忘れのものも出していただき助かっています。コピーもとっていただけてうれしいです。工事の結果なのか以前よりあたたかくて滞在中も気持ちよく使えます。夏の冷房はどうか楽しみです。
35	40代	スタッフの皆さん、親切・丁寧な対応をありがとうございます。本の状態なども細かくチェックされていて、素晴らしいです。
36	70代	CD、DVDなどの貸出にカタカナではなくひらがなで書いて下さい。
37	70代	運営が民営化され対応が良くなった。
38	60代	30年近く利用しています。折紙、つるし飾り、あみぐるみ、など。新しい本に替えてもらいたい。今、有る本が古すぎて、おもしろくない。声も、もうちょっと大きくおねがいをいたします。
39	50代	<ul style="list-style-type: none"> ・HPで、今貸出中の本の返却予定日がわかると助かります。 ・HPの「お気に入り」ページで、「お気に入りから外す」操作を一回すると最新のページに戻ってしまい、ページが複数ある場合1回1回戻るのは不便です。 ・HPで出版順等、昇順・降順はわかりにくい、新しい・古いの言葉の方がわかりやすい。 ・予約本の「用意ができました」メールの時間を考えてほしい。夕方5時過ぎにメールが来て閉館時間まで2時間足らずこんな時間にメールを受け取っても行けるはずは無く、それでも一日としてカウントされてしまうのは納得いかない。以前はメールを受け取ってなくても、他の本を借りた時に「来てますよ」と受け取ったり「HP上で「確保」とでているのですが」と伝えらると出してもらえた経験があります。今の方々の仕事が遅いという事でしょうか。タイミングの問題といえそうですが、取りに来られるであろう時間というものを考えて連絡してほしい。 ・今、借りている本に予約が入っていない場合貸出の延長をHPからもできる様にしてもらえると嬉しい(越谷はできます) ・度々アンケートに協力していますが、何を参考にどう変わったのかが全くわからない。「アンケートを行う」「集計する」「終」これだけなら紙のムダ。各館の「だより」「ブログ」をもっと活用できるのでは？
40	70代	ガンコな78才です。パソコン使用できません(図書館の)時間がありましたら教えて下さい。
41	70代	①以前にあった図書館外の椅子が復活して良かった ②本が全くだらない 利用者にきれいでいらぬ本の寄付をしてもらったらどうか、文庫本などさわるのも嫌!
42	70代	今迄利用した事がないのですが、そういった紹介プログラムをしていただけたら出席したいと思います
43	80代	月曜日開館は助かります。
44	70代	新しい本が出たらいいなあと思います
45	50代	今迄に借りた本を知りたいので 今は子供だけに出されている通帳(?)を大人用にも発行してほしいです。
46	30代	もっと返却ポストを設置してほしいです 駅にあればとても便利です。ビブリオ大会などあれば楽しいなと思います
47	40代	絵本の状態が悪く、そのまま貸出せず、修理した上で貸出をして欲しい。修理するのに時間がかかるのならその旨を伝えて貸出してもらいたい。
48	70代	貸出し延長もネット出来れば嬉しいが。
49	50代	雑誌宝島社出版 リンネル をとりそろえていただけたらうれしいです。
50	60代	インターネットやホームページ利用がほとんどなく正直使用ができず、使用が出来れば楽しいのかも…。今のままでも大丈夫で、楽しませて頂いています。
51	70代	ありがとうございます
52	10代	もっと本を増やしてほしい 調べ物などの資料の本を増やしてほしい ローマ字ひょうをおいてほしい
53	10代	すこし、中央図書館の本を取り入れてほしい。
54	50代	ブルーレイの貸出等してみたい
55	60代	延長する際、パソコンでやれる様にしてほしい。越谷はそうしてます。
56	70代	週刊誌・月間誌(最新のもの)をおいて欲しい
57	70代	いつも楽しくありがたく利用させていただいています。年齢が年齢のため、好きな本やCDでもできたらお借りして(物を増やすのをやめたい)聞いたり読んだりしてお返し、又、お借りして…とたのしみたいと思っています。本当に気持ちよく対応していただいています。ありがとうございます。
58	80代	特別問題はありませぬ 職員さん皆さん親切です
59	40代	草加図書館のようにTELで貸出延長できると良い。
60	60代	特にありません。できれば本の貸出延長をパソコンにて行なえば良いとおもいます。
61	50代	探しにくいけど、対応がいいのでOKです
62	40代	リクエストを20冊→30冊へお願いしたい。

63	50代	たまに夜くるが冬はほとんど人がいないようなので、ここは、冬は6じまででもいいのではないかな？節約してもいい
64	40代	インターネットで貸出の延長ができるのもっと利用しやすくなると思う。
65	30代	いつもやさしく対応して下さってありがとうございます。
66	10歳未満	ありません
67	50代	ネット予約、検索してから来館させていただいています。借りている本の貸出し期間の延長がネットで行えるようになればありがたいです。 (越谷市の図書館では、予約が入っていない場合、1度のみ延長ができます。)
68	60代	自宅にPCが無い
69	70代	借りた時本日は何さつですねと返却する用紙に書くランがあると便利に利用できると思う
70	60代	中央図書館では貸し出した本名を印字して渡して下さるので武里図書館でも同様になると良いなと思っています。
71	60代	雑誌を置いてほしい (例) 婦人公論(以前は置いてあった)本館までは遠い ◎以前にも書いたがとりあってもらえず
72	40代	開館日、時間が長くなり、利用しやすくなりました。
73	50代	インターネットでの本の予約は非常に良い、大満足 読書量が数倍化した
74	40代	インターネットをもうちょっと増やしてほしい。
76	70代	デジタルサービスは利用していない
77	70代	通路に座席があるのではなく、座席スペースとして有ると良いと思います
78	70代	東京新聞があればなあと！！
79	60代	音楽CD数増望む
80	40代	未回答部分は利用したことがないため空欄としました。 インターネットで予約する際、スマートフォンに対応した表示があるとみやすくなると思います。 (トップはスマートフォン対応になっているようですが、個人IDにログインするあたりからPC表示となってしまうため、拡大して操作しています。)
81	60代	1年ぐらいまつ本もあるので困る
82	80代	係りの方での対応は敏速で感じが良かった。これからも同じようにしてください。以上
83	70代	月曜日も開いていて、大変利用しやすくなりました。いつ来ても、嫌な思いをすることなく、スタッフの方々の対応に満足しています。ありがとう！！
84	70代	・新刊書の購入基準(判断基準)が不明なのでどのような図書が揃えられているかが、分からないと感じます。
85	70代	もう少し広いと良いですね。ソファが足りない様で夫の悩みだそうです。
86	30代	いつも気持ちよく使わせてもらっています。スタッフの方もみなさん良い方です。 子育て世代向けの雑誌、書籍がより充実されると嬉しいです。子ども向けの絵本はたくさんあり嬉しいです。
87	60代	本棚のならべ方がよくわからない。同じ作者でも違う棚にあったりする。
88	70代	※食に関する事に興味がありまして、新しい本を希望したいと思っております。 古い本が多いかなと思っております。
89	60代	本を詰めすぎないで欲しい、取りにくいし、本が傷む。字の大きい全集ものも欲しい。
90	40代	新しい本がいろいろあったらうれしく思います。 古くて中身が汚かったりするのがあつたりする場合もあるので、新しければいいなと思います。
91	40代	リクエストで他図書館から借りている本も(受け取りの日にもよるのでしょうか)数日の延長はできるのではないのでしょうか。越谷市の図書館では〇〇日までに返却下さいと数日の延長が出来たと思います。延長は全くできないのでしょうか。もしできるのであれば、少し融通をきかさせていただけると助かります。また可能であればネットで延長ができるようになればいいなと思います。
92	60代	いつもは期限内に返却するのですが、たまたま1冊期限切れがあったのは申し訳なかったです。でも予約待ちの本とかは期間前に返すようにしているのに延滞を指摘されるのはちょっと不満。もちろん延滞するのが悪いのは承知しています。館内にも少しゆつたり座って読む場所があるといいですね。
93	70代	開館日が多い。これは助かりますね 一年中ほとんど開館している。貸出し日数2週間これも開館も09:00～ これも調法してます。あとスタッフの方がすばらしい。楽しく利用が出来てます。これからもよろしく。
94	40代	本の貸出延長をパソコンからできるようにしてほしい。いちいち出向いて図書館で延長しなければいけないのはあまりにも面倒だし、今時、近隣の図書館でそんな所はない。
95	10代	雑誌の方でジャニーズやアイドルの人たちがのっているのをおいてほしいです。若者すこしは興味をもつではないでしょうか。また小学館文庫やドラマなどノベライズなどがあると、とてもうれしいです。CD等も若者けいが少ないのでふやしてくると、とてもうれしいです！要望が多くてすみません。これからも新しい本、たのしみにしています。
96	70代	利用させてまだ日が浅いので自分ではなかなか見つけられませんがスタッフの人達に助けて頂いております。ありがとうございます。

97	40代	コンピューターにて蔵書の検索をかける際に、ジャンル分けや図書番号の纏まりにて、リストアップ出来る様なら助かります。たまに閉書などの本を閲覧したく思う際に、キーワード検索では希望分類で無いジャンルの蔵書の方が多く出たり、整理番号の纏まりで調べないと、キーワード検索では広範に拾って煩雑に成ったりと致します。慣れていないだけでも思いますし、検索プログラムも他市町村と同一のものを使われている様ですので難しいかと思ひも致しますが。
98	30代	春日部市民ではないので、電子書籍が使用出来ないのが残念。高齢者、障がい者など一部の人でも良いので利用範囲が広がると有り難い。スタッフの方々は、いつも丁寧で気持ちよく利用出来ます。お忙しい時にでも、笑顔で対応してくださりありがとうございます。
99	40代	まんがもかりれるようにしてほしいです。ネット貸出しも利用しましたが、コンテンツが少なすぎです。
100	60代	・館内が暗いので明るくするように ・建物が古いためなのか「におい」が気になります。