

2023年
10月
Vol.74

春日部市立中央図書館だより

【発行】春日部市立中央図書館（指定管理者：株式会社図書館流通センター）

〒344-0062 埼玉県春日部市粕壁東2-8-61 電話：048-761-5911 FAX：048-761-5914
HP：https://www.lib.kasukabe.saitama.jp/ メールアドレス：kasukabecity-lib@xui.biglobe.ne.jp



春日部図書館 HP

ビブリオバトル バトラー募集

ビブリオバトルでは、バトラーがお気に入りの1冊について、5分間で想いを語ります。観戦者は、いちばん「読みたい!」と思った本に投票し、最多票を獲得した本が「チャンプ本」となります。中央図書館では、このイベントのバトラーを募集します。

応募期間：10月9日(月)9時～10月31日(火)18時50分

募集人数：中高生の部・一般の部 各3名

※応募多数の場合は抽選となります。

応募方法：中央図書館窓口または電話(048-761-5911)

○観戦者も同時に募集します。

応募期間：10月9日(月)9時～

募集人数：20名 ※定員に達し次第締め切ります。

ビブリオバトルについて

日時：11月18日(土)14時～15時

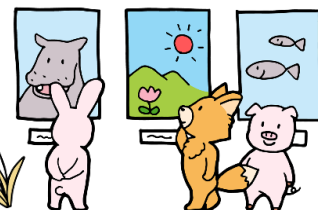
会場：中央図書館 2階集会室

チャンプには副賞として図書カード2,000円、

他のバトラーには参加賞として図書カード500円を進呈します。



みんなで完成させよう！読書パズル



中央図書館では、10月をファミリー読書月間とし、その一環として「みんなで完成させよう！読書パズル」を開催します。「読書パズル」のラベルが貼られた本を借りたお子様や保護者の方に、引き換え券をお渡しします。本を読み終えてから引き換え券をカウンターにお持ちいただくと、パズルのピースと交換します。館内に設置した台紙にピースを貼っていくと、1枚の絵が出来上がります。みんなのピースを合わせて絵を完成させましょう。



今月の新着案内



※請求記号は、本の背・下部にあるラベルの記号です。
本は、この記号順で棚に並んでいます。

『君と僕と諸行無常と。』

古溪 航大/著(徳間書店)
請求記号 188.84 †



『なぜ、おかしな名前は

パピプペポが多いのか?』

川原 繁人/著(ディスカヴァー・トゥエンティワン)
請求記号:801.1 †

他人の評価を気にするのではなく、自分が本当にやりたいこと、世の中のためにできることは何なのか。そんな疑問を抱き、一度は拒否した実家のお寺を継ぐと決めた著者。TikTok やラップを駆使しながら、「生きていれば、まあOK」と、人々が仏教を通じ少しでも生きやすくなることへの願いを込めた初の著書です。

「日本語には『』(濁点)が付く文字と付かない文字があるのはなぜ?」「日本は『にほん』と呼ばばいいの?『にっぽん』と呼ばばいいの?」小学生ならではの遠慮のない、かつ言語学の本質を突く質問に、言語学者が本気で答えます。一方通行ではない、対話から生まれることばの探検にお出かけください。



リサイクル本を募集します

「ブックリサイクル」で配布する本を、春日部市立図書館(中央・武里・庄和)で下記期間中に募集します。

受付期間:10月1日(日)~20日(金)

受付場所:春日部市立図書館各カウンター

- 本の扱いは図書館に一任となりますので、ご了承ください。
- 書きこみ、汚破損がある本、辞書や辞典、漫画などは対象外です。



詳しくは図書館のホームページやチラシをご覧ください。スタッフにお尋ねください。



かすかべ電子図書館の新着資料

「かすかべ電子図書館」に新しく入った資料をいくつかご紹介します。

『万葉集植物さんぽ図鑑 電子版』

木下 武司/文

『缶つまザ・ワールド 電子版』

缶つま研究会/編

『ミリは猫の瞳のなかに住んでいる』

四季 大雅/著

『どすこいすしずもう』

アン マサコ/作

など



かすかべ電子図書館 HP
QR コード

ぜひご利用ください♪

かすかべ電子図書館ホームページ:<https://web.d-library.jp/kasukabe/>



クラシック音楽を楽しむ会

ナクソス・ミュージック・ライブラリーから、クラシックの名曲を全6回にわたってお届けします。

※生演奏ではありません。

第1回

10月22日(日)14時30分～16時15分

【交響曲】室内交響曲と千人の交響曲

(1)エネスク:室内交響曲 Op.33

(2)マーラー:交響曲第8番変ホ長調

「千人の交響曲」

○会場:春日部市教育センター

2F 視聴覚ホール

○定員:100名(当日受付先着順)

スタンプカード始めます

本イベントのスタンプカードをお配りします。ご参加1回につき1個スタンプを押します。3個集めると、リクエスト券1枚と交換できます。リクエストいただいた曲は、最終回の第6回で選曲します。

※応募多数の場合、抽選となります。

ナクソス・ミュージック・ライブラリーとは…

クラシックに特化した音楽配信サービスです。電子図書館をご利用の方は、ご家庭のPCでお楽しみいただけます。春日部市在住・在学・在勤の方で図書館の利用券をお持ちであれば、図書館の発行するID、パスワードを入力することでスマートフォン、タブレットでもご利用が可能です。詳しくはスタッフにおたずねください。

今月のおはなし会

会場: おはなしのへや

えほんのへや

毎月第1・3木曜日 10時45分～11時30分

今月……5日、19日

今月の内容

絵本の読み聞かせなど

(主催) 中央図書館/グループ・えほんのへや

あかちゃんえほんの会

毎月第2・4木曜日 11時15分～11時30分

今月……12日、26日

今月の内容

赤ちゃんと楽しめる絵本の読み聞かせなど

(主催) 中央図書館

小さい子のおはなし会(4～9歳)

毎週土曜日 15時～15時30分

今月……7日、14日、21日、28日

今月の内容

「こすずめのぼうけん」ほか

(主催) 中央図書館/春日部おはなしの会

大きい子のおはなし会(小学生)

毎月第2・4土曜日 15時30分～16時

今月……14日、28日

今月の内容

「アナンシと五」ほか

(主催) 中央図書館/春日部おはなしの会

☆ご参加お待ちしております☆

今月の特集

五感で楽しむ
《一般》

受賞歴あります
《一般・プチ》

おいしいおはなし
《児童》

オトナの図鑑
《サイネージ》

我々はなぜ匂いに惹かれ、色に左右され、触って世界を確かめるのか。ヒトの持つ五感にまつわる特集です。

各種文学賞をはじめ、発表の時期を迎えたノーベル賞、文化勲章など、様々な賞を切り口に本を揃えました。

夢のような大きなおやつが出てくる絵本や、初めてでも作れる料理のレシピをご紹介します。

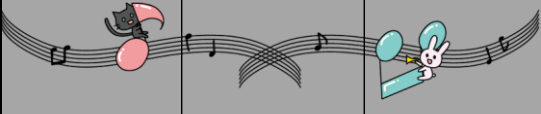



切手、猫、街角、ムーミン、語源、源氏物語…それぞれの分野を深く追求した、こだわりの図鑑を集めました。

中央図書館カレンダー

10月

日	月	火	水	木	金	土
1	2	3	4	5 えほんのへや	6 	7 マイ押絵羽子板 を作ろう！ おはなし会
8	9 	10	11	12 あかちゃん えほんの会	13	14 おはなし会
15 	16	17	18	19 朗読のつどい えほんのへや	20	21 おはなし会
22 クラシック音楽を 楽しむ会①	23	24	25	26 あかちゃん えほんの会	27	28 おはなし会
29  春日部歴史物語 ～近世前期編②	30	31				
<p>【図書館情報】 開館時間：9時～19時 開催中：みんなで完成させよう！読書パズル(10月1日～31日まで) Let's図書館デコ！（12月28日まで）</p>						

11月

日	月	火	水	木	金	土
			1	2 えほんのへや	3 	4 おはなし会
5	6	7	8	9 あかちゃん えほんの会	10	11 おはなし会
12	13	14	15	16 えほんのへや	17 臨時休館日 (館内整理)	18  図書館まつり おはなし会
19  クラシック音楽を 楽しむ会②	20	21	22	23 あかちゃん えほんの会	24	25 おはなし会
26	27	28	29	30		
<p>【図書館情報】 開館時間：9時～19時 11月の休館日(館内整理)：17日(金)</p>						