

2023 年

11 月

Vol.75

# 春日部市立中央図書館だより

【発行】春日部市立中央図書館（指定管理者：株式会社図書館流通センター）

〒344-0062 埼玉県春日部市粕壁東 2-8-61 電話：048-761-5911 FAX：048-761-5914  
HP：https://www.lib.kasukabe.saitama.jp/ メールアドレス：kasukabecity-lib@xui.biglobe.ne.jp



春日部図書館 HP

## 11 月開催の注目イベント

### 中央図書館開館 40 周年記念

#### 第 16 回 図書館まつり

開催！

日時

11 月 18 日(土) 9:30 ~ 15:00

※ 一部企画は 19:00 まで開催します

「図書館まつり」は、ボランティアと図書館との協働開催です。16 回目を数える今年、中央図書館開館 40 年目を迎える記念すべき年でもあります。例年のイベントに加え、新たな企画も予定されています！ぜひご参加ください♪

※ 催しは中央図書館と市民文化会館との二会場で行われ、それぞれ時間や場所などが異なります。整理券の受け取りや事前の申し込みが必要となる催しもございますので、詳細は図書館まつりのチラシでご確認ください。



日時

11 月 26 日(日) 14:30 ~ 16:00

申し込み [中央図書館窓口 or 電話]

11 月 11 日(土) 9:00 ~

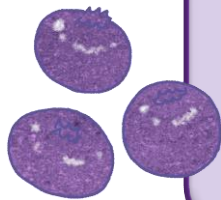
「図書館探検隊」は、中央図書館で毎年開催されている恒例イベントの一つです。普段は入れない場所にも足を踏み入れ、ヒントを探しつつ図書館にかかわる「謎」に挑みます！図書館や謎解きに興味があるお父さまはぜひご参加ください♪

※ 参加対象は小学 3 年生~6 年生までとなり、保護者の方は一緒に参加できません。詳しくは図書館探検隊のチラシでご確認ください。

### 臨時休館のお知らせ

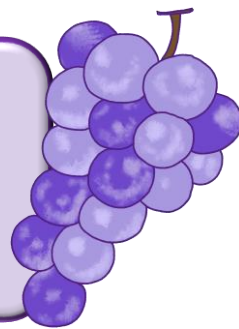
館内整理のため、**11 月 17 日(金) 終日** は臨時休館いたします。視聴覚資料 (CD・DVD) や市外図書館からの借受図書を除き、休館中のご返却はブックポストをご利用ください。

ご不便をおかけしますが、ご理解・ご協力をお願いいたします。



# 今月の新着案内

※請求記号は、本の背・下部にあるラベルの記号です。  
本は、この記号順で棚に並んでいます。



## 『動物たちは 何をしゃべっているのか？』

山極 寿一・鈴木 俊貴/著(集英社)  
請求記号:481.78ド

新たな知見に  
触れよう♪



動物たちは何にも考えていない?! いえいえ、そんなことはありません。では一体何を考えているのでしょうか。そして考えたことや自分の思いをどのように仲間に伝えているのでしょうか。ゴリラと鳥類、それぞれの研究分野の第一人者によって対話形式で語られる内容は実に興味深く、肩の力を抜きながら最新の知見に触れることができますよ♪

## 『世界の朝ごはん、昼ごはん、夜ごはん みんな、何を食べてるの?』

世界の食を  
満喫しよう!

ニキズキッチン/著(グラフィック社)  
請求記号:596.2セ



世界には各国ならではの風景があるとともに、日々の食生活があります。本書に掲載されている数々のカラフルな料理は見ているだけでも楽しく、気分が盛り上がってきます♪各料理のレシピもきちんと記され、自分でも作って食べてみたいという思いにも応えてくれます。本書を通して食の世界旅行へと出かけてみませんか。

## 『旬で食べる! 野菜の12カ月 スーパーのカリスマバイヤー直伝!』

青髪のテツ/著(大和出版)  
請求記号:626ジ

旬の野菜を  
ピックアップ



スーパーの野菜売り場に行けば1年を通して同じようなものが並んでいるため「季節の野菜」といった意識をそれほどしなくなっているかもしれません。けれども、どんな野菜にもそれぞれ本来の旬があり、旬の野菜は糖度が高くて味も良く、流通量も増加するためお財布にもやさしいのです! 春夏秋冬という季節感が薄れつつある昨今、野菜で季節を感じてみましょう♪

## 『エルマーのぼうけん展 Exhibition of MY FATHER'S DRAGON』

いざ、冒険の  
旅へ!

(ブルーシープ)  
請求記号:723.359J



PLAY! MUSEUMで開催されていた展覧会「エルマーのぼうけん展」の公式図録です。日本では1963年に翻訳が出版されて以来、人形劇化やアニメーション映画化され、たくさんの人を魅了してきた『エルマーのぼうけん』。そしてそれに続く2作を含めた「3部作」の原画およそ140点を収録し、その巧みな筆致を綿密に再現しています。秋の夜長、エルマー少年と一緒に冒険の旅にでてみませんか。



## 「かすかべ電子図書館」の新着資料



「かすかべ電子図書館」に新しく入った資料をいくつかご紹介します。

- ・『山の単語帳 電子版』 田部井 淳子/著
- ・『ライオンのおやつ』 小川 糸 /著
- ・『おどるねこざかな』 わたなべ ゆういち/著 など

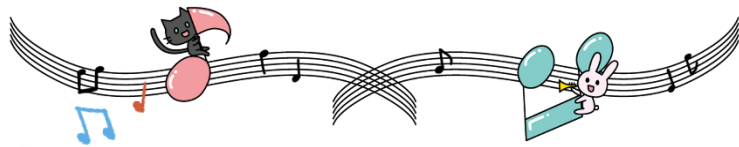


ぜひご利用ください♪

かすかべ電子図書館ホームページ : <https://web.d-library.jp/kasukabe/>

かすかべ電子図書館 HP

QRコード



# クラシック音楽を楽しむ会



ナクソス・ミュージック・ライブラリーから、クラシックの名曲を全6回にわたってお届けします。

※生演奏ではありません。

## 第2回

11月19日(日) 14時30分～16時15分

【室内楽】ピアノと管楽の五重奏曲



(1) モーツァルト

：ピアノと管楽のための五重奏曲変ホ長調 K.452

(2) リムスキー＝コルサコフ

：ピアノと管楽のための五重奏曲変ロ長調

(3) ベートーヴェン

：ピアノと管楽のための五重奏曲変ホ長調 Op.16

○会場：春日部市教育センター

2F 視聴覚ホール

○定員：100名(当日受付先着順)

## スタンプカード、始めました

本イベントでは、スタンプカードをお配りしています。ご参加1回につき1個スタンプを押します。3個集めると、リクエスト券1枚と交換できます。リクエストいただいた曲は、最終回の第6回で選曲します。

※応募多数の場合、抽選となります。

# 今月のおはなし会



会場：おはなしのへや

## えほんのへや

毎月第1・3木曜日 10時45分～11時30分

今月……2日、16日

今月の内容

絵本の読み聞かせなど

(主催) 中央図書館/グループ・えほんのへや



## あかちゃんえほんの会

毎月第2・4木曜日 11時15分～11時30分

今月……9日、23日

今月の内容

赤ちゃんと楽しめる絵本の読み聞かせなど

(主催) 中央図書館



## 小さい子のおはなし会(4～9歳)

毎週土曜日 15時～15時30分

今月……4日、11日、18日、25日

今月の内容

「ねずみのすもう」ほか

(主催) 中央図書館/春日部おはなしの会



## 大きい子のおはなし会(小学生)

毎月第2・4土曜日 15時30分～16時

今月……11日、25日

今月の内容

「風の神とこども」ほか

(主催) 中央図書館/春日部おはなしの会



☆皆様のご参加お待ちしております☆



五感で楽しむ  
《一般》

受賞歴あります  
《一般・プチ》

クリスマス  
《児童》

オトナの図鑑  
《サイネージ》

読書を通じたイメージから様々な感覚を楽しむ本を集めました。秋の夜長にいかがですか。

受賞作品と、賞を受けた人の作品を集めました。「こんな賞もあるの？」あるんです！

街が少しずつクリスマス色に染まっていきます。クリスマスに向けて気分の盛り上がる本を集めました。

対象は「こども」ではありません！大人が楽しめる図鑑を様々な分野から集めました。

# 中央図書館カレンダー

11月

日	月	火	水	木	金	土
			1	2 えほんのへや	3	4 おはなし会
5	6	7	8	9 あかちゃん えほんの会	10	11 おはなし会
12	13	14	15	16 えほんのへや	17 臨時休館日 (館内整理)	18 <b>図書館 まつり</b> おはなし会
19 クラシック音楽を 楽しむ会②	20	21	22	23 あかちゃん えほんの会	24	25 おはなし会
26 図書館探検隊	27	28	29	30		

【図書館情報】開館時間：9時～19時  
11月の臨時休館日(館内整理)：17日(金)

今年も残すところ2か月となりました。



「今年は図書館の本を何冊読んだかなあ？」そうした年の瀬に抱きがちな  
思いに応える、読書記録ツールをご紹介します♪

## ① 読書通帳



◀◀18歳以下の方 (※無料)▶▶

◀◀広域利用の方・市内19歳以上の方

※春日部市内に在住、在勤または在学の方

(有料300円)▶▶

市内の学校に在学する方は19歳以上も対象

銀行の通帳形式の通帳で、春日部市立図書館3館に設置された読書通帳機で、市立図書館  
から借りた本の名前、著者、貸出日などを記帳できます。案内カウンターでお申し込みください。

## ② My本棚



パスワードの発行手続きをされている方は、ご自身で借りた本の履歴を保存できます。

(※設定後に貸出手続きをした資料から保存されます)

- 1) 図書館のホームページから「利用者ポータル」へログイン
- 2) 「利用紹介メニュー」の「My本棚」から、「借りた本」のページを開く
- 3) 【貸出履歴の保存開始】をクリックする

※プライバシー保護の観点から、図書館では過去の貸出記録等は残しておりません。

あらかじめご承知おきください。